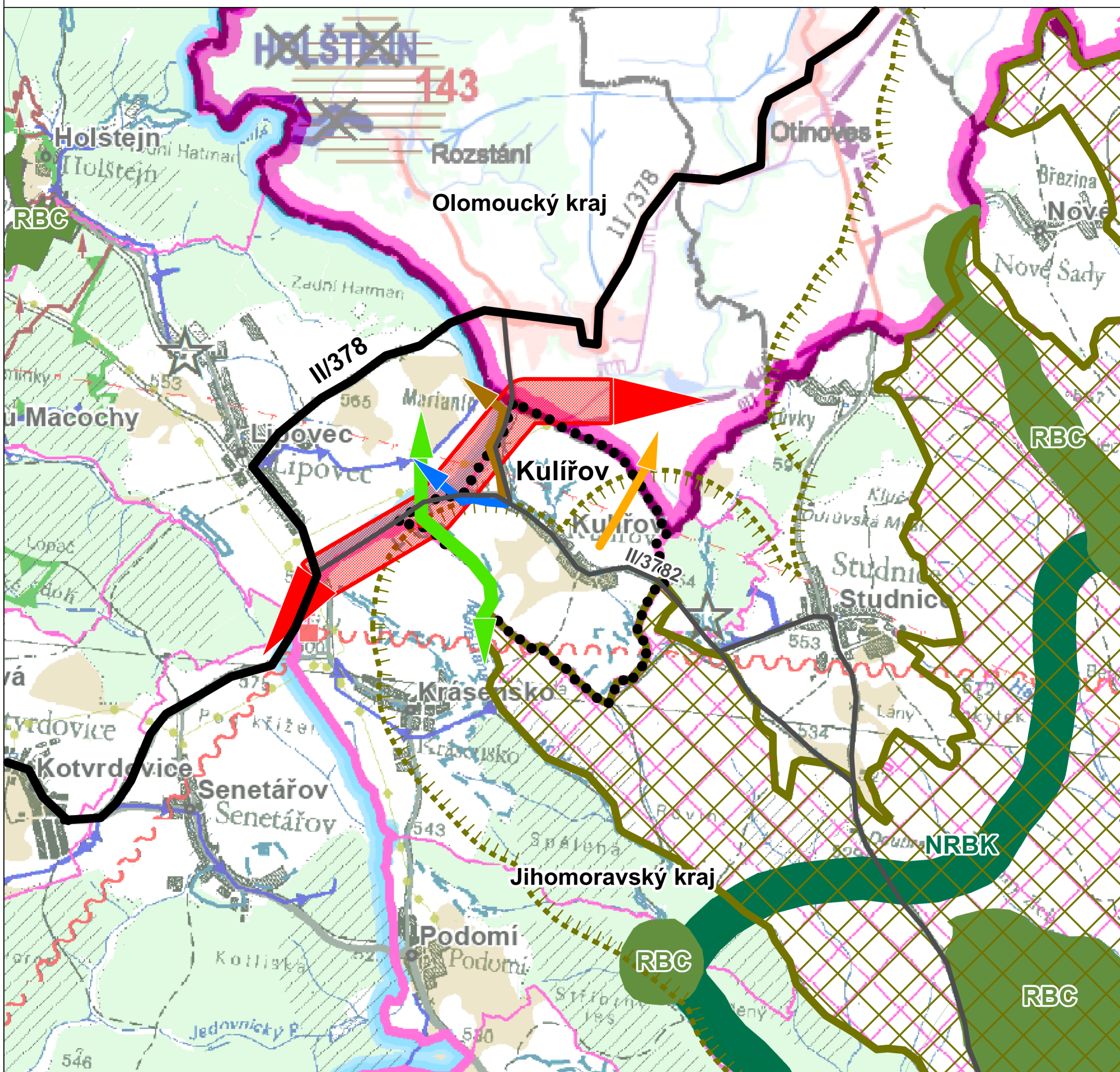


# ÚZEMNÍ PLÁN KULÍŘOV

## VÝKRES ŠIRŠÍCH VZTAHŮ



### ZÁKLADNÍ ČLENĚNÍ ÚZEMÍ

- Hranice řešeného území

### ZÁMĚRY PŘESAHUJÍCÍ ŘEŠENÉ ÚZEMÍ

- Venkovní vedení elektrické sítě VVN 110 kV
- Koridor pro venkovní vedení el. sítě VVN 110 kV
- Vodovod
- Kanalizace
- Účelová komunikace
- Lokální ÚSES

### ŠIRŠÍ VZTAHY - VYBRANÉ JEVY

- Silnice II. třídy
- Silnice III. třídy
- Regionální ÚSES
- Nadregionální ÚSES
- Vojenský újezd Březina
- Zájmové území vojenského újezdu Březina



Jihomoravský kraj

Projekt byl podpořen dotací z rozpočtu Jihomoravského kraje.

0 500 1 000 1 500 2 000 2 500 m



Podkladová mapa:  
ÚAP JMK - Druhá úplná aktualizace (Výkres limitů využití území M 1 : 100 000, 2013)  
Zásady územního rozvoje Olomouckého kraje, Aktualizace č. 1 (Plochy a koridory nadmístního významu M 1 : 100 000, 2010)

### D - GRAFICKÁ ČÁST

Objednatel: **Obec Kulíšov** Pořizovatel: **Městský úřad Blansko**

Zhotovitel: **Atelier proREGIO, s.r.o.**

VÝKRES ŠIRŠÍCH VZTAHŮ

Měřítko  
1 : 5 000

D2